

# Neue / Alte Schädlinge im Mais

WS-Wegfall



Fritfliege  
(*Oscinella frit*)

Nach Wegfall von Mesurool nur noch Bekämpfung über Blattspritzung



Bewirtschaftung



Drahtwurm  
(*Agriotes sp.*)

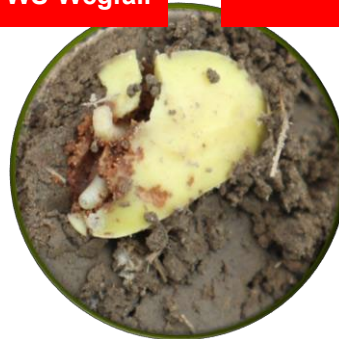
Ausdehnung in allen Kulturen

Förderung durch Zwischenfruchtanbau und Wegfall Neonics und Fipronil



WS-Wegfall

Klima



Bohnenfliege  
(*Delia platura*)

Auflaufschäden in Mais, Ölkürbis, Leguminosen und Getreide



Invasion

Bewirtschaftung



Westl. Maiswurzelbohrer  
(*Diabrotica virgifera virgifera*)

Förderung durch Monokultur



 **Force<sup>®</sup> Evo**

Pfl.Reg.Nr: 4067

**Microgranulat**

**Drahtwurm Mais  
Diabrotica Mais  
Drahtwurm Kartoffel**



 **Force<sup>®</sup> 20 CS**

Pfl.Reg.Nr: 3138

**Saatgutbehandlung**

**Drahtwurm Mais,  
Zuckerrüben**



# Tefluthrin: der Wirkstoff gegen Bodenschädlinge

- **Wirkstoff wurde als Bodeninsektizid entwickelt**
- **Breites Wirkungsspektrum: breit wirksam gegen viele Bodenschädlinge**
- **Starke Wirkung**
- **Einzigartige Dampfdruck-Verteilung im Boden aber keine systemische Wirkung**
- **Lange Insektizidwirkung:**
  - Tefluthrin ist das Ergebnis eines speziellen dreistufigen chemischen Syntheseverfahrens, das es im Boden sehr stabil macht
  - Dank seiner Bodenstabilität und der geringen Wasserlöslichkeit leistet Tefluthrin längeren Schutz als vergleichbare Wirkstoffe
- **Hervorragende Pflanzenverträglichkeit:**
  - Keine Auflaufverzögerung und keine Interaktion mit Herbiziden

# Force<sup>®</sup> 20 CS : Empfehlung für die Aussaat

Force 20 CS wird auf das Saat Korn aufgebeizt und schützt vor **frühem Drahtwurmbefall**. Bei tiefer Ablage und zum **Schutz gegen späteren Drahtwurmbefall** ist die Ergänzung mit einem **insektiziden Granulat** wie z.B: Force Evo (12 kg/ha) notwendig.

**1**

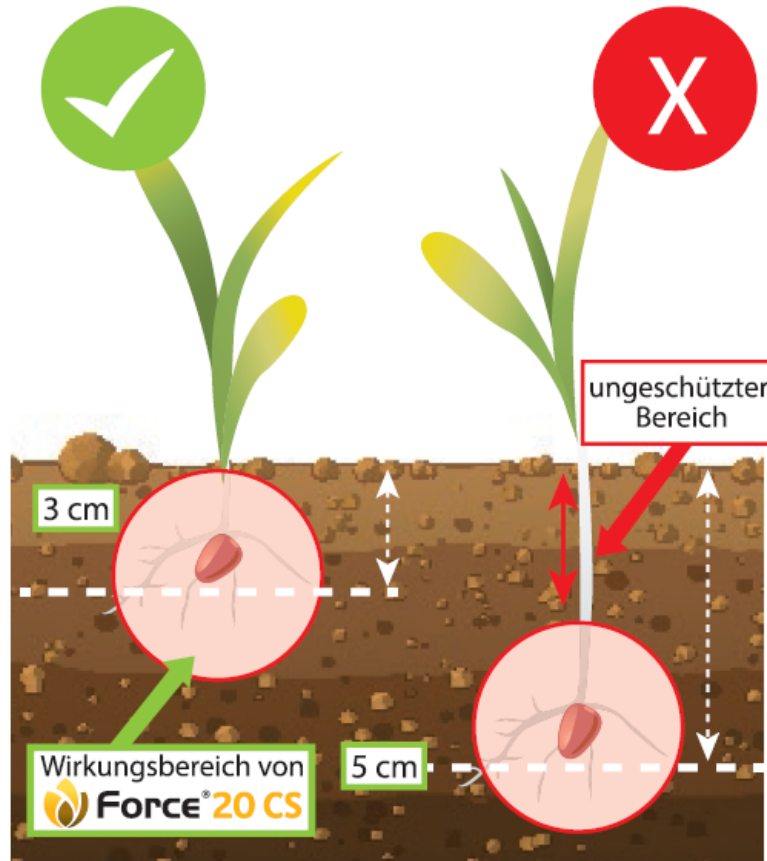
Mit Force 20 CS gebeiztes Saatgut soll in **ausreichend feuchtem Saatbeet** gesät werden.

**2**

Nach **optimaler Bodenvorbereitung** soll die Ablage **max. 3 cm** tief erfolgen. Wichtig ist das **Anpressen des Saatkorns** (Andruckrolle für Bodenschluss).

**3**

Bei **tieferer Ablage** (max. 4-6 cm) oder starkem **Drahtwurm-Befallsdruck** ist es notwendig, zusätzlich ein **insektizides Mikro-Granulat** einzusetzen (z.B: Force Evo 12 kg/ha mit Diffusor ausbringen).



Universal-Schutzhandschuhe (Pflanzenschutz)



Partikel-filtrierende Halbmaske



Dicht abschließende Schutzbrille

Bitte beachten Sie die Empfehlung zum sicherem Umgang mit Tefluthrin-haltigen Produkten auf [www.syngenta.at](http://www.syngenta.at). Vermeiden Sie **Hautkontakt mit Staubabrieb** durch entsprechende Schutzausrüstung.

|                        |   |
|------------------------|---|
| <b>Wirkstoffe</b>      | <b>0,5 % Tefluthrin<br/>N/P-Nährstoffe + Micronährstoffe Mn, Zn</b> |
| Wirkstoffgruppe        | Pyrethroid  |
| IRAC-Gruppierung       | 3A  |
| Formulierung           | Microgranulat 0,5 G   |
| Kulturen               | Mais, Kartoffel *   |
| Anwendung              | Saatfurchenbehandlung   |
| Indikation             | <b>Drahtwurm, Diabrotica-Larven</b>                                 |
| Aufwandmenge           | <b>Mais 16 – 20 kg/ha<br/>Kartoffel 16 kg/ha</b>                    |
| Anzahl der Anwendungen | 1 Anwendung in der Kultur   |
| Wartezeit              | F   |
| Packung                | 2 x 10 kg Sack  |



\*Art. 53 in Soja und Ölkürbis beantragt

# Force<sup>®</sup> Evo Force<sup>®</sup> 20 CS im Überblick

|                                  | Force Evo | Force 20 CS | Force 20 CS + Force Evo* | Anmerkung                 |
|----------------------------------|-----------|-------------|--------------------------|---------------------------|
| Drahtwurm Mais                   | ++++      | ++          | ++++                     | Diffusor wichtig          |
| Diabrotica Mais                  | ++++      | n.z.        | n.z.                     | mit/ohne Diffusor möglich |
| Startereffekt                    | ++++      | ---         | +++                      |                           |
| Drahtwurm Kartoffel              | ++++      | n.z.        | n.z.                     | Diffusor wichtig          |
| Ölkürbis /Soja**<br>Drahtwurm    | ++++      | n.z.        | n.z.                     | **Art 53 beantragt        |
| Ölkürbis /Soja**<br>Saatenfliege | +++(+)    | n.z.        | n.z.                     | **Art 53 beantragt        |

n.z.. ...nicht zugelassen

\*12 kg/ha Force Evo

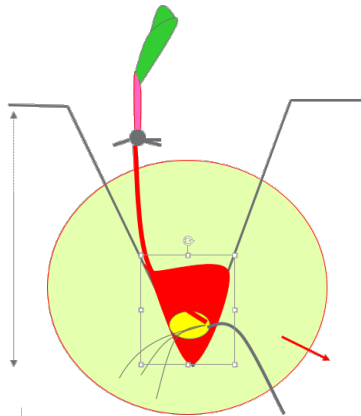
\*\* 2020 Art 53 beantragt.



# Was ist bei der Ausbringung zu beachten?

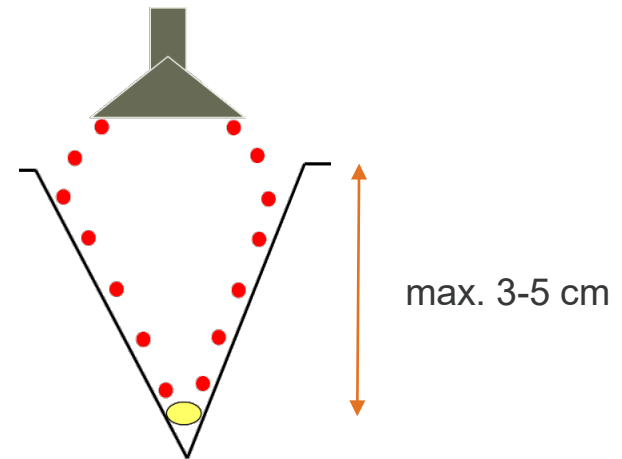
## Diabrotica

- Ablage in die Saatrille beim Korn
- Saattiefe flexibel bzw nicht relevant
- Bodenabdeckung muss gewährleistet sein!



## Drahtwurm

- Granulatablage ideal vertikal verteilt aber
- Saattiefe möglichst seicht, Kornablage max 3-5 cm
- Bodenabdeckung muss gewährleistet sein!



 **FORCE<sup>®</sup> Evo**

 **FORCE<sup>®</sup> 20 CS**

**überlegener Schutz gegen Drahtwurm**



ITMZ020D-2020AT; ATSP14632020 Lichtenberg 15. Juli 20



# Maisherbizid-Angebot 2021



## Unabhängige Marktforschung bestätigt:



Die Komplettlösung mit dem größten  
Flächenzuwachs über die letzten drei Jahre!



 KLEFFMANN GROUP

- ✓ **Breite Wirkung gegen Ungräser/Hirsen und Unkräuter inkl. Wurzelunkräuter**
- ✓ **Sichere & komplette Wirkung**
- ✓ **Schnelle Blatt und lange Bodenwirkung**
- ✓ **Flexible Anwendung in NA**
- ✓ **Sehr gute Verträglichkeit**
- ✓ **4 ha Pack**
- ✓ **Preiswert**





# Bewährte Maisherbizide Kombipacks für 2021

Mit Terbutylazin

**Elumis Eco WG Pack**

1,25 l/ha + 2,5 l/ha + 0,25 kg/ha

Ohne Terbutylazin



**Elumis Dual WG Pack**

1,25 l/ha + 1,25 l/ha + 0,25 kg/ha

